



estadísticas laneras argentinas • argentine wool statistics

Miércoles 14 de febrero de 2018

EL 711 (01/2018)

Existencias y consumo (sucio) / Stocks and consumption (greasy)

Producción (estimado)	42.400 toneladas	Production (estimate)	42,400 tons
Consumo local	2.000 toneladas	Domestic consumption	2,000 tons
Remanente (sucio)	47.301 toneladas	Carryover (greasy)	47,301 tons

Exportaciones / Exports

Sucio	22.625 toneladas	Greasy	22,625 tons
Limpia	13.126 toneladas	Clean	13,126 tons

Lana sucia	25%	Greasy wool	25%
Lana lavada	6%	Scoured wool	6%
Peinada, <i>blousse</i> y subproductos	69%	Tops, noils and by-products	69%

Ingreso de divisas	122.358.601 U\$S	Currency income	122,358,601 USD
--------------------	------------------	-----------------	-----------------

Nota metodológica / Methodological note

Las cifras de este reporte están expresadas en toneladas, ya sea base limpia o base sucia. La diferencia entre ellas obedece a que el peso de la lana puede ser considerado sucio o limpio. Así, en el supuesto de una lana que se exporte sucia, el peso efectivo –lo que efectivamente pesa el embarque en balanza– coincidirá con el peso base sucia. No obstante, si se aplica el rinde declarado para ese lote –esto es: lo que rendirá esa lana sucia una vez sometida a procesos industriales de lavado y peinado– se obtendrá su peso base limpia. Esto no ocurre con las lanas lavadas, peinadas, *blousses* o subproductos. En estos casos el peso efectivo coincidirá con el peso base limpia. Las comparaciones entre los distintos niveles de industrialización deberán hacerse siempre sobre el peso en base limpia.

- Obtención base limpia: La lana sucia se convierte a base limpia aplicando los rindes específicos de cada embarque y sólo supletoriamente los rindes promedio que figuran en la tabla a pie de página.
- Obtención base sucia: La lana lavada, peinada, *blousse* o subproducto se convierte a base sucia aplicando los coeficientes de conversión de la tabla siguiente:

Figures contained in this report are all in tons, either clean or greasy basis. The difference between both lies in a peculiarity of the wool market: weight of wool can be considered greasy or clean. This is, in the case of greasy wool exports, the actual weight of the load will be equal to the greasy basis weight. However, would the yield rate declared for that shipment be applied to the actual weight, the result is the clean basis weight of that load (the yield rate stands for the amount of wool obtained after processing the greasy wool).

This does not occur with scoured wool, tops, noils or byproducts. In those cases the actual weight equals clean basis weight. Any comparison between the different kinds of wool (greasy, scoured, tops, noils, by-products) must always be made on clean basis weight.

- Clean basis calculation: conversion of greasy wool weight into clean basis is done applying the specific yield rate declared for each shipment. Should particular yield rates not be available, average rates (detailed below) will apply.
- Greasy basis calculation: The weight of the scoured wool, tops, noils and by-products is converted to greasy basis applying the greasy basis conversion rates that follow:

Equivalencias de finura en micrones y coeficientes de conversión / Fineness equivalents in microns and conversion factors

		Desde	From	Hasta	To	A limpia	To clean	A sucia	To greasy
Fina	Fine	más fina	finer	24,5	24,5	56,00%	56,00%	178,57%	178,57%
Mediana	Medium	24,6	24,6	32,5	32,5	62,00%	62,00%	161,29%	161,29%
Gruesa	Coarse	32,6	32,6	+ gruesa	stronger	66,00%	66,00%	151,51%	151,51%

Abreviatura de países / Country abbreviations

ALE	Alemania	ESL	Eslovaquia	NZL	Nueva Zelanda	GER	Germany	SLO	Slovakia	NZL	New Zealand
AND	Andorra	ESP	España	PAQ	Paquistán	AND	Andorra	SPA	Spain	PAK	Pakistan
ANG	Angola	EUA	Estados Unidos	PAR	Paraguay	ANG	Angola	USA	United States	PAR	Paraguay
ARA	Arabia Saudita	FIN	Finlandia	PBA	Países Bajos	SAR	Saudi Arabia	FIN	Finland	NET	Netherlands
AUS	Australia	FRA	Francia	PER	Perú	AUS	Australia	FRA	France	PER	Peru
AUT	Austria	GRE	Grecia	POL	Polonia	AUT	Austria	GRE	Greece	POL	Poland
BAN	Bangladesh	GUA	Guatemala	POR	Portugal	BAN	Bangladesh	GUA	Guatemala	POR	Portugal
BEL	Bélgica	HUN	Hungría	PUE	Puerto Rico	BEL	Belgium	HUN	Hungary	PUE	Puerto Rico
BOL	Bolivia	IND	India	GBR	Reino Unido	BOL	Bolivia	IND	India	UK	United Kingdom
BRA	Brasil	INA	Indonesia	RCH	República Checa	BRA	Brazil	INA	Indonesia	CZE	Czech Republic
BUL	Bulgaria	IRA	Irán	RUM	Rumania	BUL	Bulgaria	IRA	Iran	ROM	Romania
CAN	Canadá	ISR	Israel	RUS	Rusia	CAN	Canada	ISR	Israel	RUS	Russia
CHI	China	ITA	Italia	SIN	Singapur	CHI	China	ITA	Italy	SIN	Singapur
CHL	Chile	JAP	Japón	SUD	Sudáfrica	CHI	China	JAP	Japan	SAF	South Africa
CHP	Chipre	KUW	Kuwait	SUE	Suecia	CYP	Cyprus	KUW	Kuwait	SWE	Sweden
COL	Colombia	LIB	Líbano	SUI	Suiza	COL	Colombia	LEB	Lebanon	SWI	Switzerland
CDS	Corea del Sur	LET	Letonia	TAI	Taiwán	SKO	South Korea	LAT	Latvia	TAI	Taiwan
CRO	Croacia	LIT	Lituania	TUR	Turquía	CRO	Croatia	LIT	Lithuania	TUR	Turkey
DIN	Dinamarca	MAL	Malta	UCR	Ucrania	DEN	Denmark	MAL	Malta	UKR	Ukraine
ECU	Ecuador	MAR	Marruecos	URU	Uruguay	ECU	Ecuador	MOR	Morocco	URU	Uruguay
EGI	Egipto	MAS	Malasia	VEN	Venezuela	EGY	Egypt	MAS	Malaysia	VEN	Venezuela
EAU	Em. Árabes Un.	MEX	México			UAE	Un. Arab Em.	MEX	Mexico		

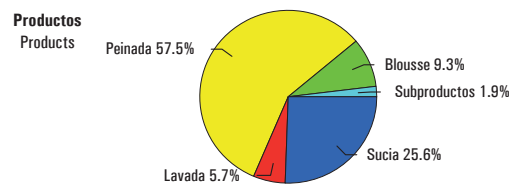
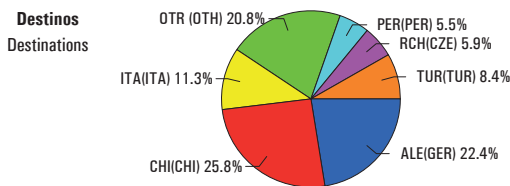
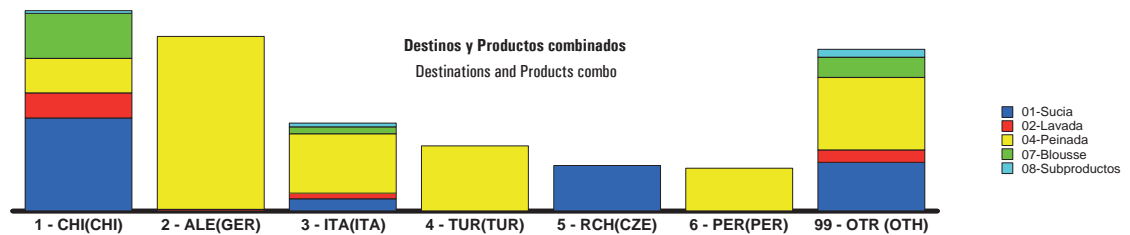
Exportaciones de Lana: detalle por Destino (toneladas limpias)

Julio 2017 / Enero 2018 (7 meses)

Wool exports: destination breakdown (clean tons)

July 2017 / January 2018 (7 months)

Destino Destination	Sucia Greasy	Lavada Scoured	Peinada Tops	Blouse Noils	Subproductos By-products	Hilados Yarns	Tejidos Fabrics	Totales Totals	Particip. Share
China	1566,6	423,4	582,1	759,0	50,3			3381,4	25,76%
Alemania		25,0	2919,4					2944,4	22,43%
Italia	204,5	94,9	1001,4	117,1	64,0			1481,9	11,29%
Turquía			1097,7					1097,7	8,36%
República Checa	768,6							768,6	5,86%
Perú			723,3					723,3	5,51%
Polonia			377,8					377,8	2,88%
México		49,7	157,3	103,9	44,8			355,7	2,71%
Uruguay	263,0	1,2		3,5	81,7			349,3	2,66%
Bulgaria	184,0		150,1					334,1	2,55%
Egipto	294,2		38,5					332,7	2,53%
Bolivia		24,3		201,1	0,9			226,3	1,72%
Corea del Sur			191,5					191,5	1,46%
Chile			114,4					114,4	0,87%
Reino Unido		66,0	24,8	12,7	8,1			111,6	0,85%
Taiwán			62,4					62,4	0,48%
India	39,2	14,3						53,5	0,41%
Brasil		12,9	14,7	18,8				46,4	0,35%
Ecuador			43,3					43,3	0,33%
Lituania		41,7						41,7	0,32%
Malasia	39,2							39,2	0,30%
España			35,2					35,2	0,27%
Letonia			10,1					10,1	0,08%
Sudáfrica			3,3					3,3	0,03%
Total	3359,3	753,5	7547,3	1216,1	249,7	0,0	0,0	13125,9	
Participación	Share	25,59%	5,74%	57,50%	9,26%	1,90%	0,00%		
Ingresos (u\$s)	Incomes (USD)	33.112.554,6	4.196.946,7	78.895.740,8	5.817.476,1	335.883,0	0,0	122.358.601,3	



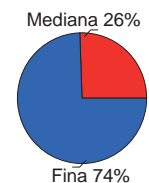
Exportaciones de Lana: detalle por productos (toneladas limpias)

Julio 2017 / Enero 2018 (7 meses)

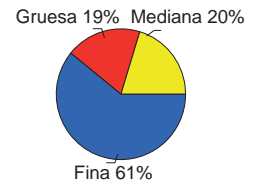
Wool exports: products breakdown (clean tons)

July 2017 / January 2018 (7 months)

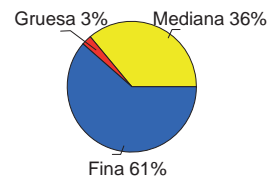
Sucia		Greasy			Total Total	Participación Share
Destino Destination	Fina Fine	Mediana Medium	Gruesa Coarse			
China	1259,2	307,4		1566,6	46,64%	
República Checa	472,3	296,2		768,6	22,88%	
Egipto	294,2			294,2	8,76%	
Uruguay	82,5	180,5		263,0	7,83%	
Italia	204,5			204,5	6,09%	
Bulgaria	137,1	46,9		184,0	5,48%	
Malasia	9,6	29,6		39,2	1,17%	
India	39,2			39,2	1,17%	
Total	2498,7	860,6		3359,3		
Participación	Share	74%	26%	0%		



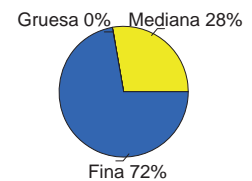
Lavada		Scoured				
Destino	Destino	Fina	Mediana	Gruesa	Total	Participación
	Destination	Fine	Medium	Coarse	Total	Share
China	China	209,2	70,9	143,4	423,4	56,20%
Italia	Italy	87,8	7,1		94,9	12,59%
Reino Unido	United Kingdom		66,0		66,0	8,76%
México	Mexico	49,7			49,7	6,60%
Lituania	Lithuania	41,7			41,7	5,54%
Alemania	Germany	17,2	7,8		25,0	3,32%
Bolivia	Bolivia	24,3			24,3	3,23%
India	India	14,3			14,3	1,90%
Brasil	Brazil	12,9			12,9	1,71%
Uruguay	Uruguay	1,2			1,2	0,15%
Total	Total	458,3	151,8	143,4	753,5	
Participación	Share	61%	20%	19%		



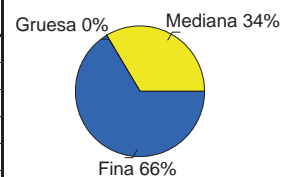
Peinada		Tops				
Destino	Destino	Fina	Mediana	Gruesa	Total	Participación
	Destination	Fine	Medium	Coarse	Total	Share
Alemania	Germany	2084,7	834,7		2919,4	38,68%
Turquía	Turkey	293,6	768,9	35,2	1097,7	14,54%
Italia	Italy	507,3	461,0	33,1	1001,4	13,27%
Perú	Peru	650,3	73,0		723,3	9,58%
China	China	25,1	424,7	132,2	582,1	7,71%
Polonia	Poland	377,8			377,8	5,01%
Corea del Sur	South Korea	191,5			191,5	2,54%
México	Mexico	157,3			157,3	2,08%
Bulgaria	Bulgaria	125,0	25,1		150,1	1,99%
Chile	Chile	114,4			114,4	1,52%
Taiwán	Taiwan	26,5	35,9		62,4	0,83%
Ecuador	Ecuador	37,4	5,9		43,3	0,57%
Egipto	Egypt		38,5		38,5	0,51%
España	Spain		35,2		35,2	0,47%
Reino Unido	United Kingdom	10,2	14,6		24,8	0,33%
Brasil	Brazil	14,7			14,7	0,20%
Letonia	Latvia	10,1			10,1	0,13%
Sudáfrica	South Africa			3,3	3,3	0,04%
Total	Total	4625,9	2717,5	203,8	7547,3	
Participación	Share	61%	36%	3%		



Blouse		Noils				
Destino	Destino	Fina	Mediana	Gruesa	Total	Participación
	Destination	Fine	Medium	Coarse	Total	Share
China	China	465,1	293,9		759,0	62,41%
Bolivia	Bolivia	201,1			201,1	16,54%
Italia	Italy	85,7	31,4		117,1	9,63%
México	Mexico	103,9			103,9	8,54%
Brasil	Brazil	18,8			18,8	1,55%
Reino Unido	United Kingdom		11,6	1,1	12,7	1,04%
Uruguay	Uruguay	3,5			3,5	0,29%
Total	Total	878,1	336,8	1,1	1216,1	
Participación	Share	72%	28%	0%		



Subproductos (borra, blousette, abrojos, porotos, bloquet)		By-products (waste, blousette, and burr waste)				
Destino	Destino	Fina	Mediana	Gruesa	Total	Participación
	Destination	Fine	Medium	Coarse	Total	Share
Uruguay	Uruguay	78,6	2,8	0,3	81,7	32,70%
Italia	Italy	34,6	29,4		64,0	25,63%
China	China		50,3		50,3	20,14%
México	Mexico	44,8			44,8	17,92%
Reino Unido	United Kingdom	6,8	1,3		8,1	3,25%
Bolivia	Bolivia	0,9			0,9	0,37%
Total	Total	165,7	83,8	0,3	249,7	
Participación	Share	66%	34%	0%		



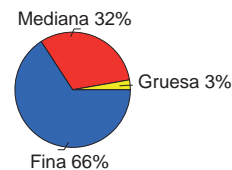
Exportaciones de Lana: detalle de productos por finura (toneladas limpias)

Julio 2017 / Enero 2018 (7 meses)

Wool exports: fineness breakdown for products (clean tons)

July 2017 / January 2018 (7 months)

Productos Products	Fina Fine	Mediana Medium	Gruesa Coarse	Total Total	Participación Share
Sucia Greasy	2498,7	860,6		3359,3	25,59%
Lavada Scoured	458,3	151,8	143,4	753,5	5,74%
Peinada Tops	4625,9	2717,5	203,8	7547,3	57,50%
Blousse Noils	878,1	336,8	1,1	1216,1	9,26%
Subproductos By-products	165,7	83,8	0,3	249,7	1,90%
Total Total	8626,7	4150,5	348,6	13125,9	
Participación Share	65,72%	31,62%	2,66%		



Exportaciones de Lana: detalle por micrones (toneladas limpias)

Julio 2017 / Enero 2018 (7 meses)

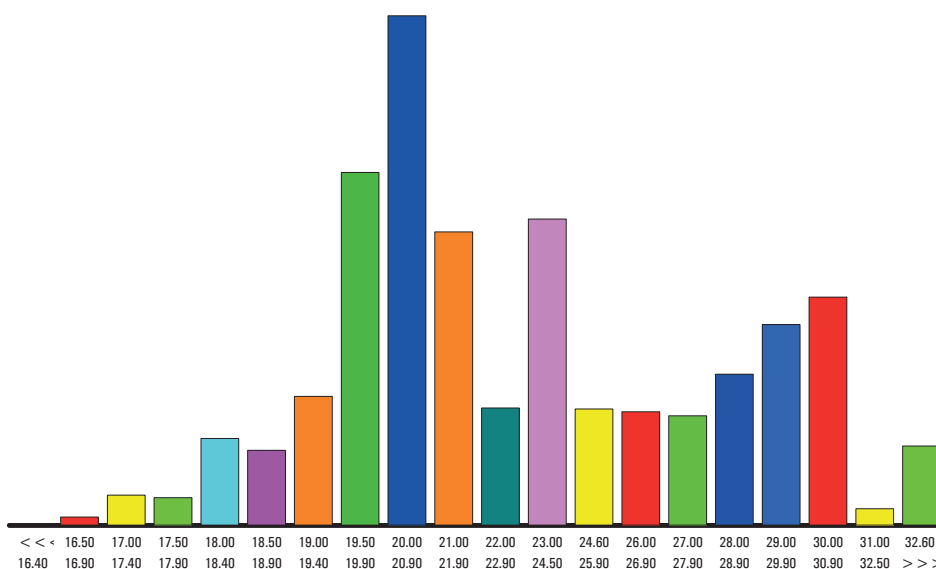
Wool exports: micron profile (clean tons)

July 2017 / January 2018 (7 months)

Desde From	Hasta To	Sucia Greasy	Lavada Scoured	Peinada Tops	Blousse Noils	Subproductos By-products	Hilados Yarns	Tejidos Fabrics	Totales Totals	Particip. Share
<<<	16.40									0,00%
16.50	16.90				36,1				36,1	0,28%
17.00	17.40	19,4		9,0	104,3				132,7	1,02%
17.50	17.90	28,7		27,2	65,9				121,9	0,94%
18.00	18.40	122,6		84,3	97,7	77,0			381,7	2,94%
18.50	18.90	171,3		116,7	15,3	26,7			330,0	2,55%
19.00	19.40	197,7		295,4	72,8				565,9	4,37%
19.50	19.90	525,4		1020,1	3,3	0,9			1549,7	11,95%
20.00	20.90	908,5	164,6	980,9	177,9	5,7			2237,6	17,26%
21.00	21.90	331,6	82,0	823,1	50,1	1,1			1287,9	9,94%
22.00	22.90	23,6	3,7	439,5	33,4	15,1			515,3	3,98%
23.00	24.50	91,0	207,4	822,5	185,2	39,2			1345,2	10,38%
24.60	25.90	103,0	7,1	239,5	154,0	6,8			510,4	3,94%
26.00	26.90	147,1		208,0	92,2	51,6			499,0	3,85%
27.00	27.90	35,3		436,5	6,9	2,8			481,5	3,71%
28.00	28.90	177,7	91,9	353,8	17,8	22,6			663,8	5,12%
29.00	29.90	152,4	45,0	684,0					881,4	6,80%
30.00	30.90	217,5		779,4	4,7				1001,6	7,73%
31.00	32.50	3,8	7,8		61,2				72,9	0,56%
32.60	>>>		143,4	203,8	1,1	0,3			348,6	2,69%
Total	Total	3256,7	752,8	7523,8	1180,0	249,7			12963,2	
Promedio	Average	21.79 μ	25,00 μ	23,11 μ	20,90 μ	23,15 μ	0,00 μ	0,00 μ	16,28 μ	

Detalle por Micrones

Micron Profile



Exportaciones de Lana: detalle por Puertos (toneladas limpias)
Julio 2017 / Enero 2018 (7 meses)

Wool exports: ports breakdown (clean tons)

July 2017 / January 2018 (7 months)

Puertos Ports	Sucia Greasy	Lavada Scoured	Peinada Tops	Blouse Noils	Subproductos By-products	Hilados Yarns	Tejidos Fabrics	Totales Totals	Particip. Share
Puertos No Patagónicos Non Patagonian Ports									
Buenos Aires	2222,1	526,4	1941,2	363,6	46,9			5100,2	92,58%
Gualeguaychú	247,5	1,2		3,5	29,8			281,9	5,12%
La Quiaca		8,4		97,5				105,9	1,92%
Mendoza			20,3					20,3	0,37%
Ezeiza		0,3	0,3					0,6	0,01%
Parciales Partials	73,52%	71,18%	25,99%	38,20%	30,68%	0,0%	0,0%	5508,9	41,97%
Puertos Patagónicos Patagonian Ports									
Puerto Madryn	889,7	217,2	5585,5	751,5	173,1			7617,0	100,00%
Parciales Partials	26,48%	28,82%	74,01%	61,80%	69,32%	0,0%	0,0%	7617,0	58,03%
Totales Totals	3359,3	753,5	7547,3	1216,1	249,7	0,0	0,0	13125,9	
Participación Share	25,59%	5,74%	57,50%	9,26%	1,90%				

Exportaciones de Lana: posición mensual (toneladas limpias)
Julio 2017 / Enero 2018 (7 meses)

Wool exports: monthly figure (clean tons)

July 2017 / January 2018 (7 months)

Mes Month	Sucia Greasy	Lavada Scoured	Peinada Tops	Blouse Noils	Subproducto By-products	Hilados Yarns	Tejidos Fabrics	Totales Totals	Particip. Share	Ingresos (u\$s) Incomes (USD)
Julio 2017 July 2017	362,1	118,1	861,6	119,4	26,9			1488,2	11,34%	13.252.935,0
Agosto 2017 August 2017	316,4	57,4	1175,7	96,2	40,0			1685,8	12,84%	13.957.004,2
Septiembre 2017 September 2017	201,6	93,4	1158,3	99,5	43,1			1595,9	12,16%	14.017.149,2
Octubre 2017 October 2017	393,4	75,4	711,7	100,7	25,1			1306,3	9,95%	13.316.290,5
Noviembre 2017 November 2017	564,7	127,5	1237,7	216,2	0,9			2147,1	16,36%	20.360.588,1
Diciembre 2017 December 2017	613,8	78,0	1323,5	286,3	72,3			2373,9	18,09%	23.248.690,0
Enero 2018 January 2018	907,2	203,6	1078,8	297,8	41,4			2528,7	19,27%	24.205.944,3
Promedios Averages	479,9	107,6	1078,2	173,7	35,7	0,0	0,0	1875,1		17.479.800,2

Exportaciones de Lana: base sucia (toneladas sucias)
Julio 2017 / Enero 2018 (7 meses)

Wool exports: greasy basis (greasy tons)

July 2017 / January 2018 (7 months)

Finura Fineness	Sucia Greasy	Lavada Scoured	Peinada Tops	Blouse Noils	Subproductos By-products	Hilados Yarns	Tejidos Fabrics	Totales Totals
Fina Fine	4355,8	818,4	8309,1	1568,0	295,9			15347,2
Mediana Medium	1400,3	244,8	4425,7	543,3	135,1			6749,3
Gruesa Coarse		217,2	308,8	1,7	0,4			528,2
Total Total	5756,2	1280,4	13043,7	2113,0	431,4			22624,7

Exportación de Lana: balance (toneladas sucias)
Julio 2017 / Enero 2018 (7 meses)

Wool exports: balance (greasy tons)

July 2017 / January 2018 (7 months)

Finura Fineness	Saldo previo Previous balance	Producción Production	Disponibilidad Availability	Consumo local Domestic use	Exportado Exported	Remanente Carryover
Fina Fine	12258,0	26200,0	38458,0	1000,0	15347,3	22110,7
Mediana Medium	16292,0	15500,0	31792,0	900,0	6749,3	24142,7
Gruesa Coarse	976,0	700,0	1676,0	100,0	528,2	1047,8
Totales Totals	29526,0	42400,0	71926,0	2000,0	22624,7	47301,3

Exportaciones de Cueros Lanares: detalle por destino (toneladas secas)
Julio 2017 / Enero 2018 (7 meses)

Sheep Skins exports: destination breakdown (dry tons)

July 2017 / January 2018 (7 months)

Destino Destination	Secos Dry	Curtidos Tanned	Confección Manufactures	Totales Totals	Participación Share
Estados Unidos United States		15,2	32,2	47,3	72,98%
Suecia Sweden		9,1		9,1	14,00%
España Spain		8,4		8,4	13,02%
Total Total	0,0	32,7	32,2	64,8	
Participación Share	0,00%	50,40%	49,60%		
Ingresos (u\$s) Incomes (USD)	0,0	571.447,6	442.493,2	1.013.940,7	

Destinos y Productos Combinados

Destinations and Products combo


Exportaciones de Cueros Lanares: detalle por puertos (toneladas secas)
Julio 2017 / Enero 2018 (7 meses)

Sheep Skins exports: ports breakdown (dry tons)

July 2017 / January 2018 (7 months)

Puertos Ports	Secos Dry	Curtidos Tanned	Confección Manufactures	Totales Totals	Particip. Share
Puertos No Patagónicos Non Patagonian Ports					
Buenos Aires		32,5	31,2	63,7	98,24%
Ezeiza		0,2	0,9	1,1	1,76%
Parciales Partials	0,00%	100,00%	100,00%	64,8	100,00%
Totales Totals		32,7	32,2	64,8	
Participación Share		50,40%	49,60%		

Exportación de Cueros Lanares: balance (toneladas secas)
Julio 2017 / Enero 2018 (7 meses)

Sheep Skins exports: balance (dry tons)

July 2017 / January 2018 (7 months)

Finura Fineness	Saldo previo Previous balance	Producción Production	Disponibilidad Availability	Consumo local Domestic use	Exportado Exported	Remanente Carryover
Fina Fine	918,0	1200,0	2118,0	1100,0	0,0	1018,0
Mediana Medium	1818,0	3100,0	4918,0	1800,0	39,0	3079,0
Gruesa Coarse	112,0	110,0	222,0	100,0	26,0	96,0
Totales Totals	2848,0	4410,0	7258,0	3000,0	65,0	4193,0