



estadísticas laneras argentinas • argentine wool statistics

Jueves 4 de mayo de 2017

EL 702 (04/2017)

Existencias y consumo (sucia) / Stocks and consumption (greasy)

Producción (estimado)	42.700 toneladas	Production (estimate)	42,700 tons
Consumo local	2.000 toneladas	Domestic consumption	2,000 tons
Remanente (sucio)	36.109 toneladas	Carryover (greasy)	36,109 tons

Exportaciones / Exports

Sucia	34.028 toneladas	Greasy	34,028 tons
Limpia	19.631 toneladas	Clean	19,631 tons

Lana sucia	36%	Greasy wool	36%
Lana lavada	6%	Scoured wool	6%
Peinada, hilados y subproductos	58%	Tops, yarns and by-products	58%

Ingreso de divisas	U\$S 174.269.126	Currency income	USD 174,269,126
--------------------	------------------	-----------------	-----------------

Nota metodológica / Methodological note

Las cifras de este reporte están expresadas en toneladas, ya sea base limpia o base sucia. La diferencia entre ellas obedece a que el peso de la lana puede ser considerado sucio o limpio. Así, en el supuesto de una lana que se exporte sucia, el peso efectivo –lo que efectivamente pesa el embarque en balanza– coincidirá con el peso base sucia. No obstante, si se aplica el rinde declarado para ese lote –esto es: lo que rendirá esa lana sucia una vez sometida a procesos industriales de lavado y peinado– se obtendrá su peso base limpia. Esto no ocurre con las lanas lavadas, peinadas, *blousses* o subproductos. En estos casos el peso efectivo coincidirá con el peso base limpia. Las comparaciones entre los distintos niveles de industrialización deberán hacerse siempre sobre el peso en base limpia.

- Obtención base limpia: La lana sucia se convierte a base limpia aplicando los rindes específicos de cada embarque y sólo supletoriamente los rindes promedio que figuran en la tabla a pie de página.
- Obtención base sucia: La lana lavada, peinada, *blousses* o subproducto se convierte a base sucia aplicando los coeficientes de conversión de la tabla siguiente:

Figures contained in this report are all in tons, either clean or greasy basis. The difference between both lies in a peculiarity of the wool market: weight of wool can be considered greasy or clean. This is, in the case of greasy wool exports, the actual weight of the load will be equal to the greasy basis weight. However, would the yield rate declared for that shipment be applied to the actual weight, the result is the clean basis weight of that load (the yield rate stands for the amount of wool obtained after processing the greasy wool).

This does not occur with scoured wool, tops, noils or byproducts. In those cases the actual weight equals clean basis weight. Any comparison between the different kinds of wool (greasy, scoured, tops, noils, by-products) must always be made on clean basis weight.

- Clean basis calculation: conversion of greasy wool weight into clean basis is done applying the specific yield rate declared for each shipment. Should particular yield rates not be available, average rates (detailed below) will apply.
- Greasy basis calculation: The weight of the scoured wool, tops, noils and by-products is converted to greasy basis applying the greasy basis conversion rates that follow:

Equivalencias de finura en micrones y coeficientes de conversión / Fineness equivalents in microns and conversion factors

		Desde	From	Hasta	To	A limpia	To clean	A sucia	To greasy
Fina	Fine	más fina	finer	24,5	24,5	56,00%	56,00%	178,57%	178,57%
Mediana	Medium	24,6	24,6	32,5	32,5	62,00%	62,00%	161,29%	161,29%
Gruesa	Coarse	32,6	32,6	+ gruesa	stronger	66,00%	66,00%	151,51%	151,51%

Abreviatura de países / Country abbreviations

ALE	Alemania	ESL	Eslovaquia	NZL	Nueva Zelanda	GER	Germany	SLO	Slovakia	NZL	New Zealand
AND	Andorra	ESP	España	PAQ	Paquistán	AND	Andorra	SPA	Spain	PAK	Pakistan
ANG	Angola	EUA	Estados Unidos	PAR	Paraguay	ANG	Angola	USA	United States	PAR	Paraguay
ARA	Arabia Saudita	FIN	Finlandia	PBA	Países Bajos	SAR	Saudi Arabia	FIN	Finland	NET	Netherlands
AUS	Australia	FRA	Francia	PER	Perú	AUS	Australia	FRA	France	PER	Peru
AUT	Austria	GRE	Grecia	POL	Polonia	AUT	Austria	GRE	Greece	POL	Poland
BAN	Bangladesh	GUA	Guatemala	POR	Portugal	BAN	Bangladesh	GUA	Guatemala	POR	Portugal
BEL	Bélgica	HUN	Hungría	PUE	Puerto Rico	BEL	Belgium	HUN	Hungary	PUE	Puerto Rico
BOL	Bolivia	IND	India	GBR	Reino Unido	BOL	Bolivia	IND	India	UK	United Kingdom
BRA	Brasil	INA	Indonesia	RCH	República Checa	BRA	Brazil	INA	Indonesia	CHZ	Czech Republic
BUL	Bulgaria	IRA	Irán	RUM	Rumania	BUL	Bulgaria	IRA	Iran	ROM	Romania
CAN	Canadá	ISR	Israel	RUS	Rusia	CAN	Canada	ISR	Israel	RUS	Russia
CHI	China	ITA	Italia	SIN	Singapur	CHI	China	ITA	Italy	SIN	Singapur
CHL	Chile	JAP	Japón	SUD	Sudáfrica	CHI	China	JAP	Japan	SAF	South Africa
CHP	Chipre	KUW	Kuwait	SUE	Suecia	CYP	Cyprus	KUW	Kuwait	SWE	Sweden
COL	Colombia	LIB	Líbano	SUI	Suiza	COL	Colombia	LEB	Lebanon	SWI	Switzerland
CDS	Corea del Sur	LIT	Lituania	TAI	Taiwán	SKO	South Korea	LIT	Lithuania	TAI	Taiwan
CRO	Croacia	MAL	Malta	TUR	Turquía	CRO	Croatia	MAL	Malta	TUR	Turkey
DIN	Dinamarca	MAR	Marruecos	UCR	Ucrania	DEN	Denmark	MOR	Morocco	UKR	Ukraine
ECU	Ecuador	MAS	Malasia	URU	Uruguay	ECU	Ecuador	MAS	Malaysia	URU	Uruguay
EGY	Egipto	MEX	México	VEN	Venezuela	EGY	Egypt	MEX	Mexico	VEN	Venezuela
EAU	Em. Arabes Un.					UAE	Un. Arab Em.				

Exportaciones de Lana: detalle por Destino (toneladas limpias)

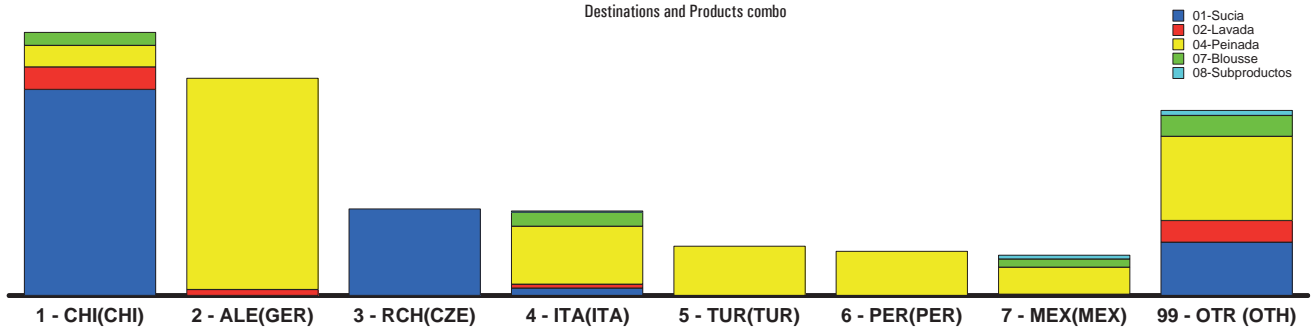
Julio 2016 / Abril 2017 (10 meses)

Wool exports: destination breakdown (clean tons)

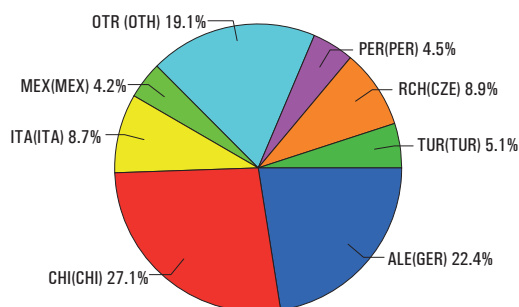
July 2016 / April 2017 (10 months)

Destino Destination	Sucia Greasy	Lavada Scoured	Peinada Tops	Blousse Noils	Subproductos By-products	Hilados Yarns	Tejidos Fabrics	Totales Totals	Particip. Share
China	4167,3	453,8	436,2	265,4				5322,7	27,11%
Alemania		121,3	4272,9					4394,2	22,38%
República Checa	1753,4							1753,4	8,93%
Italia	148,1	81,5	1170,8	281,8	26,0			1708,3	8,70%
Turquía			997,4					997,4	5,08%
Perú			893,4					893,4	4,55%
México		25,1	545,2	166,3	80,2			816,9	4,16%
Corea del Sur			650,3					650,3	3,31%
Bulgaria	330,0		298,1					628,1	3,20%
Egipto	259,2	71,3	39,1	62,8				432,3	2,20%
Bolivia		32,6	0,4	331,0				364,1	1,85%
India	126,1	139,9			48,5			314,5	1,60%
Uruguay	239,9	4,3		7,1	52,2			303,5	1,55%
Polonia			230,5					230,5	1,17%
Reino Unido		86,5	83,8	7,4	3,3			181,0	0,92%
Taiwán			171,6					171,6	0,87%
Sudáfrica	58,2		15,5					73,8	0,38%
Bangladesh			71,8					71,8	0,37%
Lituania		57,1						57,1	0,29%
Malasia	49,8							49,8	0,25%
Brasil	12,8	10,7		16,3				39,8	0,20%
Rumania			34,7					34,7	0,18%
Chile			29,4					29,4	0,15%
Canadá		27,7						27,7	0,14%
España			26,0					26,0	0,13%
Rusia			23,2					23,2	0,12%
Ecuador			15,1					15,1	0,08%
Austria			11,8					11,8	0,06%
Países Bajos		8,5						8,5	0,04%
Total	7144,9	1120,2	10017,2	1138,1	210,2	0,0	0,0	19630,6	
Participación	Share	36,40%	5,71%	51,03%	5,80%	1,07%	0,00%	0,00%	
Ingresos (u\$s)	Incomes (USD)	64.862.381,7	6.574.947,7	96.662.376,1	5.854.026,4	315.394,6	0,0	0,0	174.269.126,4

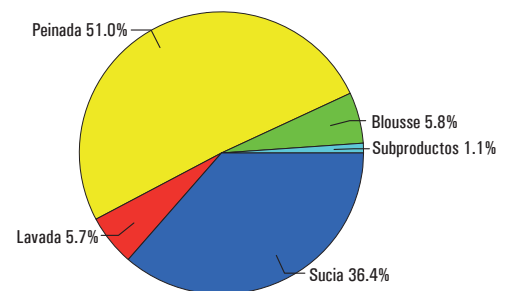
Destinos y Productos combinados
Destinations and Products combo



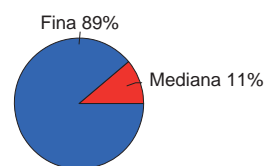
Destinos
Destinations



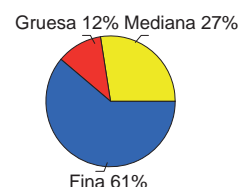
Productos
Products



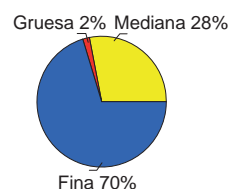
Sucia		Greasy			Total Total	Participación Share
Destino Destination	Fina Fine	Mediana Medium	Gruesa Coarse			
China	China	3985,3	182,0		4167,3	58,33%
República Checa	Czech Republic	1303,7	449,7		1753,4	24,54%
Bulgaria	Bulgaria	315,0	15,0		330,0	4,62%
Egipto	Egypt	259,2			259,2	3,63%
Uruguay	Uruguay	111,4	128,5		239,9	3,36%
Italia	Italy	148,1			148,1	2,07%
India	India	126,1			126,1	1,76%
Sudáfrica	South Africa	58,2			58,2	0,81%
Malasia	Malaysia	28,9	20,9		49,8	0,70%
Brasil	Brazil	11,1	1,7		12,8	0,18%
Total	Total	6347,0	797,9		7144,9	
Participación	Share	89%	11%	0%		



Lavada		Scoured			Total Total	Participación Share
Destino Destination	Fina Fine	Mediana Medium	Gruesa Coarse			
China	China	282,8	97,7	73,3	453,8	40,51%
India	India	69,9	13,8	56,2	139,9	12,49%
Alemania	Germany	89,7	31,6		121,3	10,83%
Reino Unido	United Kingdom	5,8	80,7		86,5	7,72%
Italia	Italy	30,3	51,2		81,5	7,27%
Egipto	Egypt	71,3			71,3	6,36%
Lituania	Lithuania	57,1			57,1	5,09%
Bolivia	Bolivia	32,6			32,6	2,91%
Canadá	Canada		27,7		27,7	2,48%
México	Mexico	25,1			25,1	2,24%
Brasil	Brazil	10,7			10,7	0,95%
Países Bajos	Nederland	8,5			8,5	0,76%
Uruguay	Uruguay		4,3		4,3	0,38%
Total	Total	683,7	307,1	129,4	1120,2	
Participación	Share	61%	27%	12%		



Peinada		TopS			Total Total	Participación Share
Destino Destination	Fina Fine	Mediana Medium	Gruesa Coarse			
Alemania	Germany	3217,1	1055,8		4272,9	42,66%
Italia	Italy	718,7	440,4	11,7	1170,8	11,69%
Turquía	Turkey	241,0	738,5	17,9	997,4	9,96%
Perú	Peru	713,5	179,9		893,4	8,92%
Corea del Sur	South Korea	650,3			650,3	6,49%
México	Mexico	533,9		11,3	545,2	5,44%
China	China	284,9	62,1	89,2	436,2	4,35%
Bulgaria	Bulgaria	249,7	48,4		298,1	2,98%
Polonia	Poland	230,5			230,5	2,30%
Taiwán	Taiwan	100,6	70,9		171,6	1,71%
Reino Unido	United Kingdom		49,3	34,4	83,8	0,84%
Banladesh	Banladesh		71,8		71,8	0,72%
Egipto	Egypt		39,1		39,1	0,39%
Rumania	Romania	11,5	23,2		34,7	0,35%
Chile	Chile	29,4			29,4	0,29%
España	Spain		26,0		26,0	0,26%
Rusia	Russia	23,2			23,2	0,23%
Sudáfrica	South Africa		14,3	1,3	15,5	0,16%
Ecuador	Ecuador	13,4	1,7		15,1	0,15%
Austria	Austria	11,8			11,8	0,12%
Bolivia	Bolivia	0,4			0,4	0,00%
Total	Total	7030,1	2821,3	165,9	10017,2	
Participación	Share	70%	28%	2%		

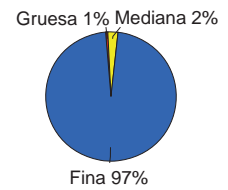


Exportaciones de Lana: detalle por productos (toneladas limpias)
Julio 2016 / Abril 2017 (10 meses)

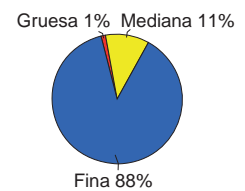
Wool exports: products breakdown (clean tons)

July 2016 / April 2017 (10 months)

Blousse		Noils				
Destino		Fina	Mediana	Gruesa	Total	Participación
Destination		Fine	Medium	Coarse	Total	Share
Bolivia	Bolivia	331,0			331,0	29,08%
Italia	Italy	264,6	17,2		281,8	24,76%
China	China	265,4			265,4	23,32%
México	Mexico	155,3	10,9		166,3	14,61%
Egipto	Egypt	62,8			62,8	5,51%
Brasil	Brazil	16,3			16,3	1,43%
Reino Unido	United Kingdom			7,4	7,4	0,65%
Uruguay	Uruguay	7,1			7,1	0,62%
Total	Total	1102,5	28,2	7,4	1138,1	
Participación	Share	97%	2%	1%		



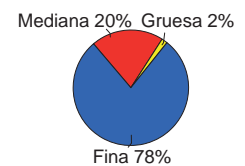
Subproductos (borra, bloussette, abrojos, porotos, bloquet)		By-products (waste, bloussette, and burr waste)				
Destino		Fina	Mediana	Gruesa	Total	Participación
Destination		Fine	Medium	Coarse	Total	Share
México	Mexico	80,2			80,2	38,17%
Uruguay	Uruguay	52,2			52,2	24,82%
India	India	26,5	22,0		48,5	23,07%
Italia	Italy	26,0			26,0	12,38%
Reino Unido	United Kingdom		1,0	2,3	3,3	1,57%
Total	Total	184,9	23,0	2,3	210,2	
Participación	Share	88%	11%	1%		


Exportaciones de Lana: detalle de productos por finura (toneladas limpias)
Julio 2016 / Abril 2017 (10 meses)

Wool exports: fineness breakdown for products (clean tons)

July 2016 / April 2017 (10 months)

Productos		Fina	Mediana	Gruesa	Total	Participación
Products		Fine	Medium	Coarse	Total	Share
Sucia	Greasy	6347,0	797,9		7144,9	36,40%
Lavada	Scoured	683,7	307,1	129,4	1120,2	5,71%
Peinada	Tops	7030,1	2821,3	165,9	10017,2	51,03%
Blousse	Noils	1102,5	28,2	7,4	1138,1	5,80%
Subproductos	By-products	184,9	23,0	2,3	210,2	1,07%
Total	Total	15348,2	3977,4	305,0	19630,6	
Participación	Share	78,19%	20,26%	1,55%		


Exportaciones de Lana: detalle por micrones (toneladas limpias)
Julio 2016 / Abril 2017 (10 meses)

Wool exports: micron profile (clean tons)

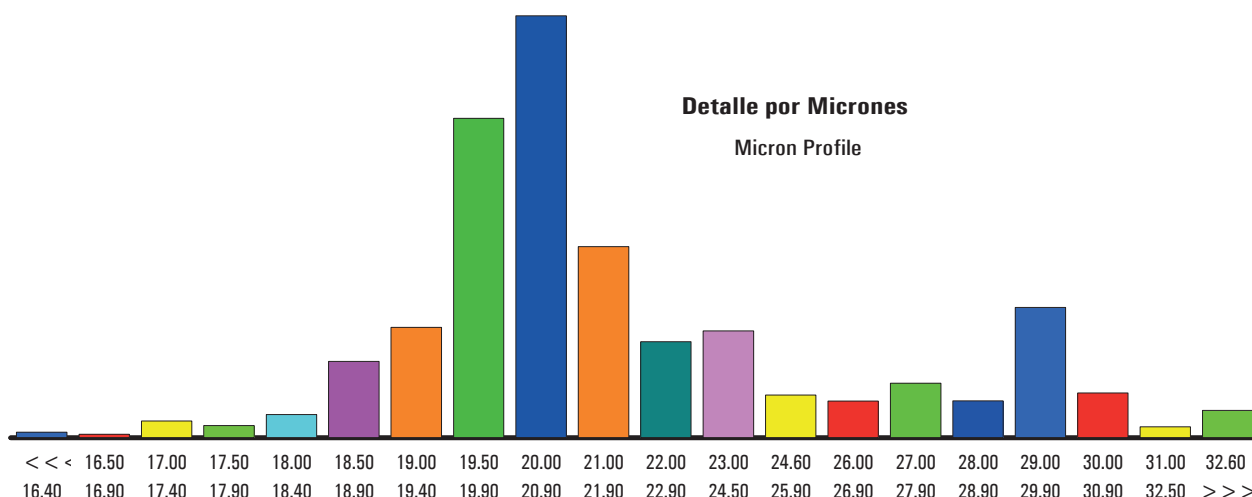
July 2016 / April 2017 (10 months)

Desde	Hasta	Sucia	Lavada	Peinada	Blousse	Subproductos	Hilados	Tejidos	Totales	Particip.
From	To	Greasy	Scoured	Tops	Noils	By-products	Yarns	Fabrics	Totals	Share
<<<	16.40				61,2				61,2	0,31%
16.50	16.90				38,0				38,0	0,19%
17.00	17.40	51,9		17,1	92,9	25,2			187,0	0,95%
17.50	17.90	81,1		15,3	38,9				135,3	0,69%
18.00	18.40	147,4	9,9	25,6	75,1				257,9	1,31%
18.50	18.90	481,2		301,4	13,4	52,3			848,3	4,32%
19.00	19.40	825,7	12,6	195,0	137,0	55,2			1225,5	6,24%
19.50	19.90	1656,2	108,9	1696,0	84,5				3545,7	18,06%
20.00	20.90	2300,0	212,1	1980,8	184,6	6,8			4684,3	23,86%
21.00	21.90	524,6	154,1	1266,1	176,8	1,2			2122,8	10,81%
22.00	22.90	198,3	42,9	637,9	143,8	44,3			1067,2	5,44%
23.00	24.50	92,2	143,3	894,8	56,2				1186,5	6,04%
24.60	25.90	51,0	18,5	404,1		1,0			474,6	2,42%
26.00	26.90	233,1	27,7	136,4	10,9				408,2	2,08%
27.00	27.90	85,1	15,0	475,0	9,0	22,0			606,1	3,09%
28.00	28.90	43,7	98,8	259,4	8,2				410,1	2,09%
29.00	29.90	117,8	41,2	1287,5					1446,5	7,37%
30.00	30.90	139,5	99,3	259,0					497,9	2,54%
31.00	32.50	116,1	6,5						122,6	0,62%
32.60	>>>		129,4	165,9	7,4	2,3			305,0	1,55%
Total	Total	7144,9	1120,2	10017,2	1138,1	210,2			19630,6	
Promedio	Average	20.65 μ	24.63 μ	22.72 μ	19.88 μ	23,21 μ	0.00 μ	0.00 μ	15,87 μ	

Exportaciones de Lana: detalle por micrones (toneladas limpias)
Julio 2016 / Abril 2017 (10 meses)

Wool exports: micron profile (clean tons)

July 2016 / April 2017 (10 months)


Exportaciones de Lana: detalle por Puertos (toneladas limpias)
Julio 2016 / Abril 2017 (10 meses)

Wool exports: ports breakdown (clean tons)

July 2016 / April 2017 (10 months)

Puertos Ports	Sucia Greasy	Lavada Scoured	Peinada Tops	Blousse Noils	Subproductos By-products	Hilados Yarns	Tejidos Fabrics	Totales Totals	Particip. Share
Puertos No Patagónicos Non Patagonian Ports									
Buenos Aires	2103,9	526,5	1937,5	122,9	1,7			4692,5	87,13%
La Quiaca		32,6	0,4	331,0				364,1	6,76%
Gualeduaychú	239,9	4,3		7,1	52,2			303,5	5,63%
Mendoza			22,9					22,9	0,43%
Ezeiza			2,9					2,9	0,05%
Parciales Partials	32,80%	50,29%	19,60%	40,51%	25,64%	0,0%	0,0%	5385,9	27,44%
Puertos Patagónicos Patagonian Ports									
Puerto Madryn	3837,2	556,8	8053,4	677,1	156,3			13280,9	93,23%
Puerto Deseado	953,2							953,2	6,69%
San Antonio Oeste	10,7							10,7	0,07%
Parciales Partials	67,20%	49,71%	80,40%	59,49%	74,36%	0,0%	0,0%	14244,8	72,56%
Totales Totals	7144,9	1120,2	10017,2	1138,1	210,2	0,0	0,0	19630,6	
Participación Share	36,40%	5,71%	51,03%	5,80%	1,07%				

Exportaciones de Lana: posición mensual (toneladas limpias)
Julio 2016 / Abril 2017 (10 meses)

Wool exports: monthly figure (clean tons)

July 2016 / April 2017 (10 months)

Mes Month	Sucia Greasy	Lavada Scoured	Peinada Tops	Blousse Noils	Subproducto By-products	Hilados Yarns	Tejidos Fabrics	Totales Totals	Particip. Share	Ingresos (u\$s) Incomes (USD)
Julio 2016 July 2016	597,3	130,2	635,9	99,4	14,5			1477,2	7,53%	12.183.061,7
Agosto 2016 August 2016	677,3	103,6	871,0	74,4				1726,3	8,79%	13.955.565,4
Septiembre 2016 September 2016	493,7	87,0	1315,6	90,1	15,2			2001,6	10,20%	16.758.891,1
Octubre 2016 October 2016	859,1	120,4	1122,1	150,5	6,8			2258,8	11,51%	19.169.921,1
Noviembre 2016 November 2016	961,1	135,9	776,8	95,6	1,2			1970,5	10,04%	18.328.548,0
Diciembre 2016 December 2016	1211,9	85,0	1044,9	147,5	1,7			2491,1	12,69%	22.342.951,7
Enero 2017 January 2017	751,3	125,6	814,6	51,6				1743,0	8,88%	15.811.492,5
Febrero 2017 February 2017	612,6	109,0	944,9	47,7	81,3			1795,4	9,15%	16.843.899,2
Marzo 2017 March 2017	522,4	89,4	1405,2	256,0	74,7			2347,6	11,96%	21.987.211,4
Abril 2017 April 2017	458,3	134,2	1086,3	125,5	14,9			1819,2	9,27%	16.887.584,2
Promedios Averages	714,5	112,0	1001,7	113,8	21,0	0,0	0,0	1963,1		17.426.912,6

Exportaciones de Lana: base sucia (toneladas sucias)

Julio 2016 / Abril 2017 (10 meses)

Wool exports: greasy basis (greasy tons)

July 2016 / April 2017 (10 months)

Finura Fineness	Sucia Greasy	Lavada Scoured	Peinada Tops	Blouse Noils	Subproductos By-products	Hilados Yarns	Tejidos Fabrics	Totales Totals
Fina Fine	11039,1	1220,9	12553,6	1968,7	330,2			27112,5
Mediana Medium	1325,3	495,2	4550,5	45,4	37,1			6453,6
Gruesa Coarse		196,1	251,3	11,3	3,4			462,1
Total Total	12364,4	1912,3	17355,4	2025,4	370,8			34028,2

Exportación de Lana: balance (toneladas sucias)

Julio 2016 / Abril 2017 (10 meses)

Wool exports: balance (greasy tons)

July 2016 / April 2017 (10 months)

Finura Fineness	Saldo previo Previous balance	Producción Production	Disponibilidad Availability	Consumo local Domestic use	Exportado Exported	Remanente Carryover
Fina Fine	6360,0	26000,0	32360,0	1000,0	27112,5	4247,5
Mediana Medium	20501,0	15700,0	36201,0	900,0	6453,6	28847,4
Gruesa Coarse	2576,0	1000,0	3576,0	100,0	462,1	3013,9
Totales Totals	29437,0	42700,0	72137,0	2000,0	34028,2	36108,8

Exportaciones de Cueros Lanares: detalle por destino (toneladas secas)

Julio 2016 / Abril 2017 (10 meses)

Sheep Skins exports: destination breakdown (dry tons)

July 2016 / April 2017 (10 months)

Destino Destination	Secos Dry	Curtidos Tanned	Confección Manufactures	Totales Totals	Participación Share
China China	32,7	264,9		297,6	31,81%
India India		167,1		167,1	17,86%
Estados Unidos United States		86,7	50,4	137,1	14,65%
Reino Unido United Kingdom		120,6		120,6	12,88%
Alemania Germany		91,2	1,2	92,4	9,88%
Austria Austria		66,0		66,0	7,05%
Italia Italy		18,3		18,3	1,95%
Suiza Switzerland		13,8		13,8	1,47%
Francia France		9,9		9,9	1,06%
España Spain		8,8		8,8	0,94%
Dinamarca Denmark		2,3	0,9	3,1	0,34%
Brasil Brazil		1,1		1,1	0,11%
Total Total	32,7	850,7	52,5	935,8	
Participación Share		3,49%	90,90%	5,61%	
Ingresos (u\$s) Incomes (USD)	33.189,5	6.383.929,6	1.009.729,2	7.426.848,3	



Exportaciones de Cueros Lanares: detalle por puertos (toneladas secas)

Julio 2016 / Abril 2017 (10 meses)

Sheep Skins exports: ports breakdown (dry tons)

July 2016 / April 2017 (10 months)

Puertos Ports	Secos Dry	Curtidos Tanned	Confección Manufactures	Totales Totals	Particip. Share
Puertos No Patagónicos Non Patagonian Ports					
Buenos Aires	32,7	849,6	49,4	931,7	99,56%
Ezeiza		1,1	3,1	4,1	0,44%
Parciales Partials	100,00%	100,00%	100,00%	935,8	100,00%
Totales Totals	32,7	850,7	52,5	935,8	
Participación Share		3,49%	90,90%	5,61%	

Exportación de Cueros Lanares: balance (toneladas secas)

Julio 2016 / Abril 2017 (10 meses)

Sheep Skins exports: balance (dry tons)

July 2016 / April 2017 (10 months)

Finura Fineness	Saldo previo Previous balance	Producción Production	Disponibilidad Availability	Consumo local Domestic use	Exportado Exported	Remanente Carryover
Fina Fine	851,0	1200,0	2051,0	1100,0	33,0	918,0
Mediana Medium	1524,0	3100,0	4624,0	1800,0	903,0	1921,0
Gruesa Coarse	102,0	110,0	212,0	100,0	0,0	112,0
Totales Totals	2477,0	4410,0	6887,0	3000,0	936,0	2951,0