



# estadísticas laneras argentinas • argentine wool statistics

Miércoles 07 de octubre del 2020

EL 743 (09/2020)

## Existencias y consumo (sucio) / Stocks and consumption (greasy)

Producción (estimado)	44.610 toneladas	Production (estimate)	44,610 tons
Consumo local	2.810 toneladas	Domestic consumption	2,810 tons
Remanente (sucio)	74.981 toneladas	Carryover (greasy)	74,981 tons

## Exportaciones / Exports

Sucia	4.082,00 toneladas	Greasy	4,082.00 tons
Limpia	2.396,00 toneladas	Clean	2,396.00 tons

Lana sucia	18,91 %	Greasy wool	18,91 %
Lana lavada	1,96 %	Scoured wool	1,96 %
Peinada, <i>blousse</i> y subproductos	79,14 %	Tops, noils and by-products	79,14 %

Ingreso de divisas	16.628.127 U\$S	Currency income	16,628,127 U\$S
--------------------	-----------------	-----------------	-----------------

## Nota metodológica / Methodological note

Las cifras de este reporte están expresadas en toneladas, ya sea base limpia o base sucia. La diferencia entre ellas obedece a que el peso de la lana puede ser considerado sucio o limpio. Así, en el supuesto de una lana que se exporte sucia, el peso efectivo –lo que efectivamente pesa el embarque en balanza– coincidirá con el peso base sucia. No obstante, si se aplica el rinde declarado para ese lote –esto es: lo que rendirá esa lana sucia una vez sometida a procesos industriales de lavado y peinado– se obtendrá su peso base limpia. Esto no ocurre con las lanas lavadas, peinadas, *blousses* o subproductos. En estos casos el peso efectivo coincidirá con el peso base limpia. Las comparaciones entre los distintos niveles de industrialización deberán hacerse siempre sobre el peso en base limpia.

- Obtención base limpia: La lana sucia se convierte a base limpia aplicando los rindes específicos de cada embarque y sólo supletoriamente los rindes promedio que figuran en la tabla a pie de página.
- Obtención base sucia: La lana lavada, peinada, *blousse* o subproducto se convierte a base sucia aplicando los coeficientes de conversión de la tabla siguiente:

Figures contained in this report are all in tons, either clean or greasy basis. The difference between both lies in a peculiarity of the wool market: weight of wool can be considered greasy or clean. This is, in the case of greasy wool exports, the actual weight of the load will be equal to the greasy basis weight. However, would the yield rate declared for that shipment be applied to the actual weight, the result is the clean basis weight of that load (the yield rate stands for the amount of wool obtained after processing the greasy wool).

This does not occur with scoured wool, tops, noils or byproducts. In those cases the actual weight equals clean basis weight. Any comparison between the different kinds of wool (greasy, scoured, tops, noils, by-products) must always be made on clean basis weight.

- Clean basis calculation: conversion of greasy wool weight into clean basis is done applying the specific yield rate declared for each shipment. Should particular yield rates not be available, average rates (detailed below) will apply.
- Greasy basis calculation: The weight of the scoured wool, tops, noils and by-products is converted to greasy basis applying the greasy basis conversion rates that follow:

## Equivalencias de finura en micrones y coeficientes de conversión / Fineness equivalents in microns and conversion factors

		Desde	From	Hasta	To	A limpia	To clean	A sucia	To greasy
Fina	Fine	más fina	finer	24,5	24,5	56,00%	56.00%	178,57%	178.57%
Mediana	Medium	24,6	24,6	32,5	32,5	62,00%	62.00%	161,29%	161.29%
Gruesa	Coarse	32,6	32,6	+ gruesa	stronger	66,00%	66.00%	151,51%	151.51%

## Abreviatura de países / Country abbreviations

ALE	Alemania	ESL	Eslovaquia	NZL	Nueva Zelanda	GER	Germany	SLO	Slovakia	NZL	New Zealand
AND	Andorra	ESP	España	PAQ	Paquistán	AND	Andorra	SPA	Spain	PAK	Pakistan
ANG	Angola	EUA	Estados Unidos	PAR	Paraguay	ANG	Angola	USA	United States	PAR	Paraguay
ARA	Arabia Saudita	FIN	Finlandia	PBA	Países Bajos	SAR	Saudi Arabia	FIN	Finland	NET	Netherlands
AUS	Australia	FRA	Francia	PER	Perú	AUS	Australia	FRA	France	PER	Peru
AUT	Austria	GRE	Grecia	POL	Polonia	AUT	Austria	GRE	Greece	POL	Poland
BAN	Bangladesh	GUA	Guatemala	POR	Portugal	BAN	Bangladesh	GUA	Guatemala	POR	Portugal
BEL	Bélgica	HUN	Hungría	PUE	Puerto Rico	BEL	Belgium	HUN	Hungary	PUE	Puerto Rico
BOL	Bolivia	IND	India	GBR	Reino Unido	BOL	Bolivia	IND	India	UK	United Kingdom
BRA	Brasil	INA	Indonesia	RCH	República Checa	BRA	Brazil	INA	Indonesia	CZE	Czech Republic
BUL	Bulgaria	IRA	Irán	RUM	Rumania	BUL	Bulgaria	IRA	Iran	ROM	Romania
CAN	Canadá	ISR	Israel	RUS	Rusia	CAN	Canada	ISR	Israel	RUS	Russia
CHI	China	ITA	Italia	SIN	Singapur	CHI	China	ITA	Italy	SIN	Singapur
CHL	Chile	JAP	Japón	SUD	Sudáfrica	CHI	China	JAP	Japan	SAF	South Africa
CHP	Chipre	KUW	Kuwait	SUE	Suecia	CYP	Cyprus	KUW	Kuwait	SWE	Sweden
COL	Colombia	LIB	Líbano	SUI	Suiza	COL	Colombia	LEB	Lebanon	SWI	Switzerland
CDS	Corea del Sur	LET	Letonia	TAI	Taiwán	SKO	South Korea	LAT	Latvia	TAI	Taiwan
CRO	Croacia	LIT	Lituania	TUR	Turquía	CRO	Croatia	LIT	Lithuania	TUR	Turkey
DIN	Dinamarca	MAL	Malta	UCR	Ucrania	DEN	Denmark	MAL	Malta	UKR	Ukraine
ECU	Ecuador	MAR	Marruecos	URU	Uruguay	ECU	Ecuador	MOR	Morocco	URU	Uruguay
EGY	Egipto	MAS	Malasia	VEN	Venezuela	EGY	Egypt	MAS	Malaysia	VEN	Venezuela
EAU	Em. Árabes Un.	MEX	México			UAE	Un. Arab Em.	MEX	Mexico		

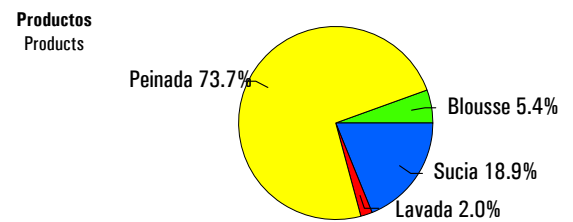
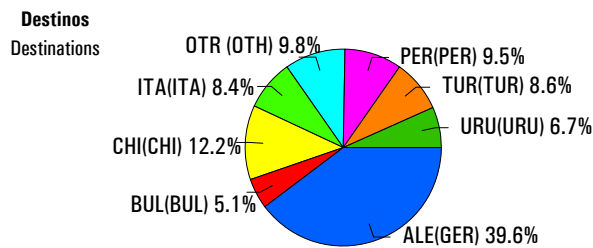
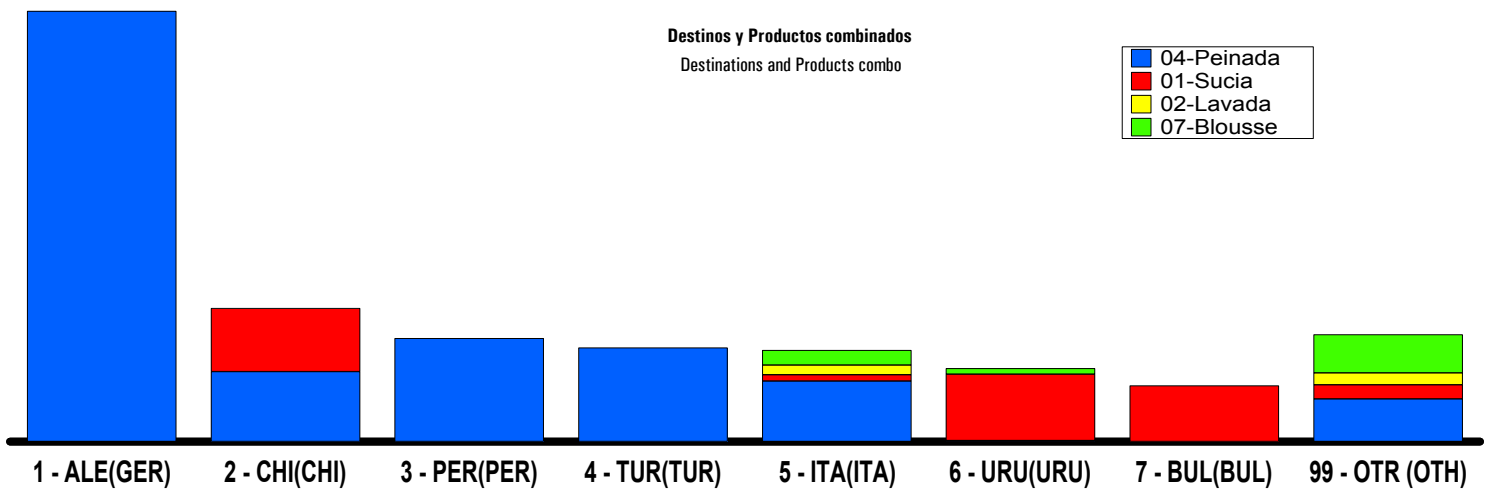
**Exportaciones de Lana: detalle por Destino (toneladas limpias)**

**Julio 2020 / Septiembre 2020 (3 meses)**

Wool exports: destination breakdown (clean tons)

July 2020 / September 2020 (3 months)

Destino Destination	Sucia Greasy	Lavada Scoured	Peinada Tops	Blousse Noils	Subproductos By-products	Hilados Yarns	Tejidos Fabrics	Totales Totals	Particip. Share
Alemania Germany			948,5					948,5	39,58%
China China	139,0		153,9					292,9	12,22%
Perú Peru			227,2					227,2	9,48%
Turquía Turkey			206,3					206,3	8,61%
Italia Italy	14,1	20,7	133,0	32,8				200,7	8,37%
Uruguay Uruguay	145,7		2,3	13,2				161,2	6,73%
Bulgaria Bulgaria	123,0							123,0	5,13%
Bolivia Bolivia		5,3		50,6				55,9	2,33%
Egipto Egypt	13,0			13,5				26,5	1,10%
Bangladesh Bangladesh			24,4					24,4	1,02%
Rumania Romania			23,3					23,3	0,97%
Reino Unido United Kingdom		16,4	4,6					21,0	0,88%
República Checa Czech Republic	18,4							18,4	0,77%
Taiwán Taiwan			17,0					17,0	0,71%
México Mexico			14,3					14,3	0,59%
Brasil Brazil		2,9		9,8				12,7	0,53%
Ecuador Ecuador		2,1		9,9				11,9	0,50%
Estados Unidos United States			11,5					11,5	0,48%
<b>Total</b> Total	<b>453,1</b>	<b>47,3</b>	<b>1766,2</b>	<b>129,8</b>		<b>0,0</b>	<b>0,0</b>	<b>2396,5</b>	
<b>Participación</b> Share	<b>18,91%</b>	<b>1,98%</b>	<b>73,70%</b>	<b>5,42%</b>		<b>0,00%</b>	<b>0,00%</b>		
<b>Ingresos (u\$s)</b> Incomes (USD)	<b>2.683.200,7</b>	<b>207.637,1</b>	<b>13.035.826,8</b>	<b>701.462,7</b>		<b>0,0</b>	<b>0,0</b>	<b>16.628.127,3</b>	



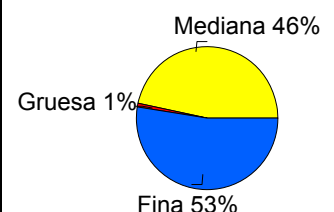
**Exportaciones de Lana: detalle por productos (toneladas limpias)**

**Julio 2020 / Septiembre 2020 (3 meses)**

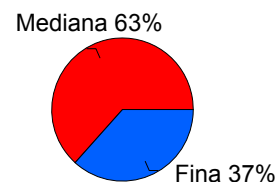
Wool exports: products breakdown (clean tons)

July 2020 / September 2020 (3 months)

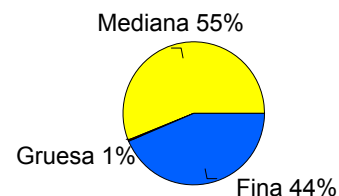
Sucia		Greasy			Total Total	Participación Share
Destino Destination	Fina Fine	Mediana Medium	Gruesa Coarse			
Uruguay Uruguay		142,4	3,2	145,7	32,14%	
China China	139,0			139,0	30,67%	
Bulgaria Bulgaria	64,0	59,0		123,0	27,15%	
República Checa Czech Republic	7,9	10,5		18,4	4,06%	
Italia Italy	14,1			14,1	3,11%	
Egipto Egypt	13,0			13,0	2,87%	
<b>Total</b> Total	<b>237,9</b>	<b>211,9</b>	<b>3,2</b>	<b>453,1</b>		
<b>Participación</b> Share	<b>53%</b>	<b>46%</b>	<b>1%</b>			



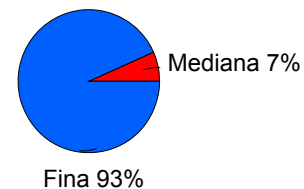
Lavada					
Scoured					
Destino Destination	Fina Fine	Mediana Medium	Gruesa Coarse	Total Total	Participación Share
Italia Italy	7,2	13,6		20,7	43,79%
Reino Unido United Kingdom		16,4		16,4	34,57%
Bolivia Bolivia	5,3			5,3	11,12%
Brasil Brazil	2,9			2,9	6,15%
Ecuador Ecuador	2,1			2,1	4,36%
<b>Total</b> Total	<b>17,4</b>	<b>29,9</b>		<b>47,3</b>	
<b>Participación</b> Share	37%	63%			



Peinada					
Tops					
Destino Destination	Fina Fine	Mediana Medium	Gruesa Coarse	Total Total	Participación Share
Alemania Germany	436,4	512,1		948,5	53,70%
Perú Peru	110,3	116,8		227,2	12,86%
Turquía Turkey	89,0	117,3		206,3	11,68%
China China	56,7	97,2		153,9	8,71%
Italia Italy	37,3	95,7		133,0	7,53%
Bangladesh Bangladesh		24,4		24,4	1,38%
Rumania Romania	23,3			23,3	1,32%
Taiwán Taiwan		17,0		17,0	0,96%
México Mexico	14,3			14,3	0,81%
Estados Unidos United States		11,5		11,5	0,65%
Reino Unido United Kingdom			4,6	4,6	0,26%
Uruguay Uruguay	1,6	0,7		2,3	0,13%
<b>Total</b> Total	<b>768,8</b>	<b>992,8</b>	<b>4,6</b>	<b>1766,2</b>	
<b>Participación</b> Share	44%	55%	1%		



Blousse					
Noils					
Destino Destination	Fina Fine	Mediana Medium	Gruesa Coarse	Total Total	Participación Share
Bolivia Bolivia	50,6			50,6	38,99%
Italia Italy	24,2	8,6		32,8	25,27%
Egipto Egypt	13,5			13,5	10,39%
Uruguay Uruguay	13,2			13,2	10,17%
Ecuador Ecuador	9,9			9,9	7,61%
Brasil Brazil	9,8			9,8	7,58%
<b>Total</b> Total	<b>121,2</b>	<b>8,6</b>		<b>129,8</b>	
<b>Participación</b> Share	93%	7%			



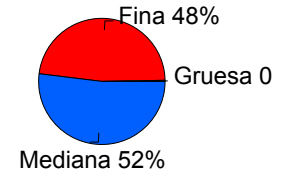
**Exportaciones de Lana: detalle de productos por finura (toneladas limpias)**

**Julio 2020 / Septiembre 2020**

Wool exports: fineness breakdown for products (clean tons)

July 2020 / September 2020 (3 months)

Productos Products		Fina Fine	Mediana Medium	Gruesa Coarse	Total Total	Participación Share
Sucia Greasy		237,9	211,9	3,2	453,1	18,91%
Lavada Scoured		17,4	29,9		47,3	1,98%
Peinada Tops		768,8	992,8	4,6	1766,2	73,70%
Blousse Noils		121,2	8,6		129,8	5,42%
<b>Total</b>	<b>Total</b>	<b>1145,4</b>	<b>1243,2</b>	<b>7,8</b>	<b>2396,5</b>	
<b>Participación</b>	<b>Share</b>	<b>52%</b>	<b>48%</b>			



**Exportaciones de Lana: detalle por micrones (toneladas limpias)**

**Julio 2020 / Septiembre 2020**

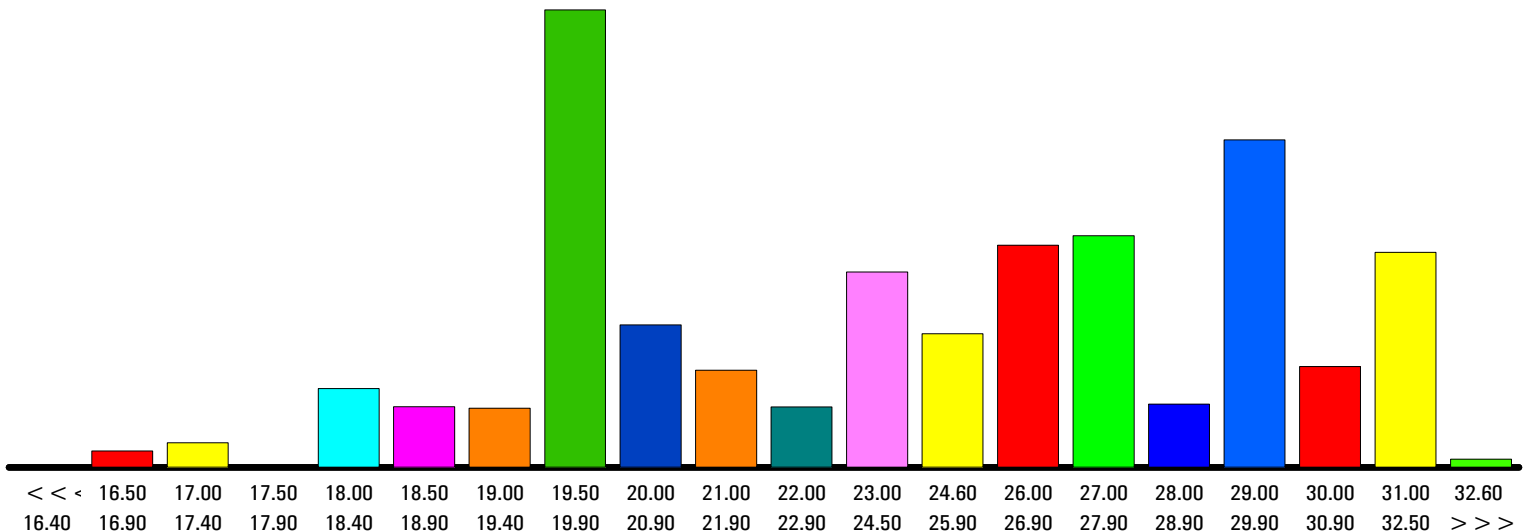
Wool exports: micron profile (clean tons)

July 2020 / September 2020 (3 months)

Desde From	Hasta To	Sucia Greasy	Lavada Scoured	Peinada Tops	Blousse Noils	Subproductos By-products	Hilados Yarns	Tejidos Fabrics	Totales Totals	Particip. Share
<<<	16.40									0,00%
16.50	16.90			7,0	8,8				15,8	0,66%
17.00	17.40				23,7				23,7	0,99%
17.50	17.90									0,00%
18.00	18.40	15,5			60,1				75,7	3,16%
18.50	18.90	14,1		44,2					58,3	2,43%
19.00	19.40	30,2		4,2	22,4				56,7	2,37%
19.50	19.90	81,6		351,6	6,2				439,4	18,33%
20.00	20.90	30,6	7,3	98,9					136,8	5,71%
21.00	21.90	19,5		73,7					93,2	3,89%
22.00	22.90	18,2		39,9					58,1	2,43%
23.00	24.50	28,3	10,1	149,3					187,7	7,83%
24.60	25.90		6,9	121,6					128,4	5,36%
26.00	26.90	56,7		156,7					213,4	8,91%
27.00	27.90	16,6		205,9					222,5	9,28%
28.00	28.90	25,1		35,6					60,8	2,54%
29.00	29.90			309,1	5,6				314,7	13,13%
30.00	30.90	26,1	21,0	46,6	3,0				96,8	4,04%
31.00	32.50	87,4	2,1	117,2					206,6	8,62%
32.60	>>>	3,2		4,6					7,8	0,33%
<b>Total</b>	<b>Total</b>	<b>453,1</b>	<b>47,3</b>	<b>1766,2</b>	<b>129,8</b>				<b>2396,5</b>	
<b>Promedio</b>	<b>Average</b>	<b>24,26 μ</b>	<b>25,91 μ</b>	<b>24,62 μ</b>	<b>19,17 μ</b>	<b>0,00 μ</b>	<b>0,00 μ</b>	<b>0,00 μ</b>	<b>13,42 μ</b>	

**Detalle por Micrones**

Micron Profile



## Exportaciones de Lana: detalle por Puertos (toneladas limpias)

Julio 2020 / Septiembre 2020

Wool exports: ports breakdown (clean tons)

July 2020 / September 2020 (3 months)

Puertos Ports	Sucia Greasy	Lavada Scoured	Peinada Tops	Blouse Noils	Subproductos By-products	Hilados Yarns	Tejidos Fabrics	Totales Totals	Particip. Share
<b>Puertos No Patagónicos</b> Non Patagonian Ports									
Buenos Aires	379,0	39,2	671,0	46,8				1135,9	94,86%
Gualedaychú	44,5		2,0					46,5	3,88%
Pocitos				15,0				15,0	1,25%
<b>Parciales</b> <b>Partials</b>	93,46%	82,73%	38,10%	47,59%	0,00%	0,0%	0,0%	1197,4	49,97%
<b>Puertos Patagónicos</b> Patagonian Ports									
Puerto Madryn	29,6	8,2	1093,2	68,0				1199,1	100,00%
<b>Parciales</b> <b>Partials</b>	6,54%	17,27%	61,90%	52,41%	0,00%	0,0%	0,0%	1199,1	50,03%
<b>Totales</b> <b>Totals</b>	453,1	47,3	1766,2	129,8		0,0	0,0	2396,5	
<b>Participación</b> <b>Share</b>	18,91%	1,98%	73,70%	5,42%					

## Exportaciones de Lana: posición mensual (toneladas limpias)

Julio 2020 / Septiembre 2020

Wool exports: monthly figure (clean tons)

July 2020 / September 2020 (3 months)

Mes Month	Sucia Greasy	Lavada Scoured	Peinada Tops	Blouse Noils	Subproducto By-products	Hilados Yarns	Tejidos Fabrics	Totales Totals	Particip. Share	Ingresos (u\$s) Incomes (USD)
<b>Julio 2020</b> July 2020	133,9		758,5	59,2				951,6	39,71%	7.250.578,7
<b>Agosto 2020</b> August 2020	178,3	21,4	399,3	52,2				651,1	27,17%	3.869.561,1
<b>Septiembre 2020</b> September 2020	140,9	26,0	608,4	18,4				793,8	33,12%	5.507.987,5
<b>Octubre 2020</b> October 2020								0,0	0,00%	0,0
<b>Noviembre 2020</b> November 2020								0,0	0,00%	0,0
<b>Diciembre 2020</b> December 2020								0,0	0,00%	0,0
<b>Enero 2021</b> January 2021								0,0	0,00%	0,0
<b>Febrero 2021</b> February 2021								0,0	0,00%	0,0
<b>Marzo 2021</b> March 2021								0,0	0,00%	0,0
<b>Abril 2021</b> April 2021								0,0	0,00%	0,0
<b>Mayo 2021</b> May 2021								0,0	0,00%	0,0
<b>Junio 2021</b> June 2021								0,0	0,00%	0,0
<b>Promedios</b> <b>Averages</b>	151,0	15,8	588,7	43,3	0,0	0,0	0,0	798,8		5.542.709,1

## Exportación de Lana: balance (toneladas sucias)

Julio 2020 / Septiembre 2020 (3 meses)

Wool exports: balance (greasy tons)

July 2020 / September 2020 (3 months)

Finura Fineness	Saldo previo Previous balance	Producción Production	Disponibilidad Availability	Consumo local Domestic use	Exportado Exported	Remanente Carryover
Fina Fine	19828,0	27021,0	46849,0	900,0	2033,7	43915,3
Mediana Medium	16179,0	16714,0	32893,0	1400,0	2036,3	29456,7
Gruesa Coarse	1257,0	875,0	2132,0	510,0	12,3	1609,7
<b>Totales</b> <b>Totals</b>	37264,0	44610,0	81874,0	2810,0	4082,3	74981,7

## Exportaciones de Lana: base sucia (toneladas sucias)

Julio 2020 / Septiembre 2020

Wool exports: greasy basis (greasy tons)

July 2020 / September 2020 (3 months)

Finura Fineness	Sucia Greasy	Lavada Scoured	Peinada Tops	Blouse Noils	Subproductos By-products	Hilados Yarns	Tejidos Fabrics	Totales Totals
<b>Fina</b> <b>Fine</b>	413,3	31,1	1372,9	216,5				2033,7
<b>Mediana</b> <b>Medium</b>	372,9	48,3	1601,2	13,9				2036,3
<b>Gruesa</b> <b>Coarse</b>	5,3		7,0					12,3
<b>Total</b> <b>Total</b>	791,5	79,4	2981,1	230,3				4082,3